



発行日：平成24年8月29日
 発行：西中田こみこみスクール
 (学校支援地域本部)
 事務局：西中田小学校
 北校舎1階生活科準備室内
 電話・FAX：306-7433

講座参加者募集のお知らせ

みなさん、夏休みは楽しかったですか？こみこみスクールの夏休み特別講座へも、たくさんのお友達が参加してくれました。ありがとうございました。
 今回募集する講座は下記の通りです。申込多数の場合は、抽選となりますので、ご了承ください。
 申込書を9月4日(火)までに職員室前廊下の「こみこみポスト」に直接入れてください。
 申し込みについてのお問い合わせは、こみこみスクール事務局へお願いします。
 9月の講座の日程は、裏面の「こみこみカレンダー」をご覧ください。

※「こみこみスクール」のホームページを開設しました。「こみこみ通信」や年間予定もご覧いただけます。
<http://nisinakada-komikomi.c.ooco.jp/> もしくは「西中田こみこみスクール」で検索してください。

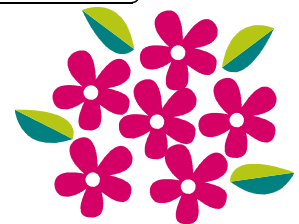
① ビーズでアクセサリ(上級コース) 【ボタンのネックレス】 20名限定

日時：9月8日(土) 午後 1:30~3:30
 教室：第2理科室(3階)
 材料費：300円
 対象：4年生~6年生優先
 ※今年度から、低学年向けの「初級コース」と高学年向けの「上級コース」を交互に開催しています。
 今回は「上級コース」で、少し難しい作品です。
 10月の「げんきっ子まつり」に展示する作品を作ります。



② フラワーアレンジ 【秋の花のアレンジメント】 24名限定

日時：9月15日(土) 午後1:30~3:00
 教室：第2理科室(3階)
 集金：700円
 持ち物：花ばさみ(普通のはさみでも可)
 新聞紙、持ち帰り用の底幅のある紙袋
 対象：全学年



*今回は、秋の花を使ったアレンジメントをします。「敬老の日」のプレゼントにしても、ステキですよ！

キリトリせん

こみこみスクール講座申込書 (24年度9月号)

9月4日(火)締切

年 組 (申込日 /)

児童名(必ずふりがなをふってください)

保護者名

印

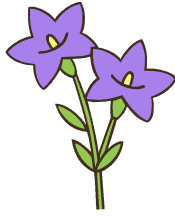
電話番号または携帯番号※今年度初めて申し込む方、連絡先に変更がある方のみ記入してください。

講座名	○印
① ビーズでアクセサリ	
② フラワーアレンジ	

連絡欄(質問、参加する保護者等)

各家庭 → こみこみポスト → こみこみ事務局

9月



「こみこみスクール」カレンダー

日	月	火	水	木	金	土
8/26	27 ☺	28 ☺	29 (15:00~17:00) ☺ ☆うたはともだち ☆囲碁 ☆おりがみ(4~6年生)	30 ☺	31 ☺	1 (9:30~12:00) ☆囲碁 (10:00~11:30) ☆書道 ☆土曜スタディ 
2	3 ☺	4 ☺	5 (15:00~17:00) ☺ ☆うたはともだち ☆囲碁 ☆おりがみ(1~3年生)	6 ☺ ☆もくもく キッズ チーム K	7 ☺	8 (9:30~12:00) ☆百人一首 (13:30~15:30) ★ビーズ(上級)
9	10 ☺	11 ☺	12 (15:00~17:00) ☺ ☆うたはともだち ☆書道 ☆おりがみ(4~6年生)	13 ☺ ☆もくもく キッズ チーム M	14 ☺	15 (9:30~12:00) ☆囲碁 (10:00~11:30) ☆書道 ☆土曜スタディ (13:30~15:30) ★フラワー アレンジ 
16	17 敬老の日	18 ☺	19 (15:00~17:00) ☺ ☆うたはともだち ☆囲碁 ☆おりがみ(1~3年生)	20 ☺ ☆もくもく キッズ チーム K	21 ☺	22 秋分の日  
23	24 ☺	25 ☺	26 (15:00~17:00) ☺ ☆うたはともだち ☆書道 ☆おりがみ(4~6年生)	27 ☺ ☆もくもく キッズ チーム M	28 ☺	29 (9:30~12:00) ☆百人一首 (10:00~11:30) ☆手話 ☆土曜スタディ 
30	10/1 ☺	2 ☺	3 (15:00~17:00) ☺ ☆うたはともだち ☆書道 ☆おりがみ(4~6年生)	4 ☺ ☆もくもく キッズ チーム K	5 ☺ 1学期 終業式	6 (9:30~12:00) ☆囲碁 ☆百人一首 (10:00~11:30) ☆書道 ☆土曜スタディ (13:30~15:30) ★ビーズ(初級)

☺ 印は、「こみこみ教室」のある日です。

☆継続講座 ★それ以外の講座



土曜日の講座に参加するときは、『うわぐつ』を持ってきてください。

